

INSTRUÇÕES DE USO EQUIPAMENTO BAIXA PRESSÃO

! Antes de instalar o equipamento você deve:

- ler atentamente o manual;
- verificar se o volume e a pressão da rede de ar comprimido são suficientes para acionar o equipamento;
- considerar que o volume de ar necessário para acionar a bomba é de 190 litros por minuto;
- observar o ponto onde será feita a tubulação de alimentação da bomba de forma que o condensado não escoe para dentro da bomba. Fazer a tomada na parte superior da tubulação.

LIMPEZA DO EQUIPAMENTO

O procedimento de limpeza do equipamento deve ser realizado após a instalação, antes do primeiro uso, e, também, periodicamente.

* Caso você utilize produto catalisado, esse procedimento de limpeza deve ser realizado diariamente, após a utilização do equipamento.

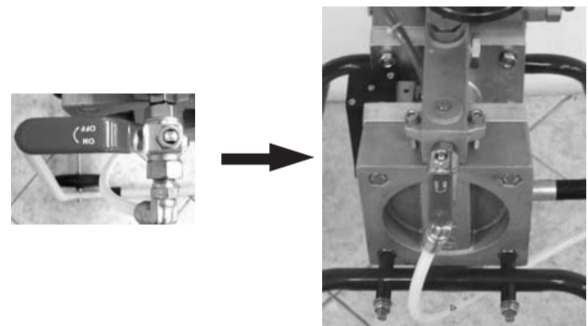
1 Feche o ar de pulverização da pistola



2 Coloque o tubo de aspiração em um recipiente com solvente.



3 Abra a válvula de retorno.



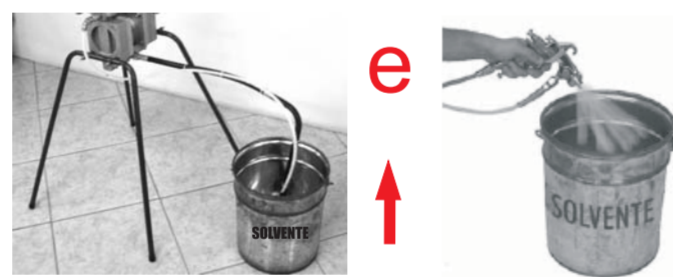
4 Regule a pressão da bomba a 2,0 bar.



5 Segure a pistola na direção do recipiente e aperte o gatilho da pistola por alguns minutos.



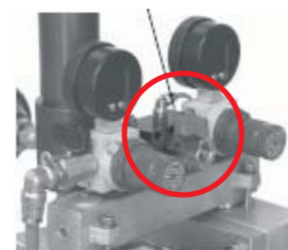
6 Com a bomba funcionando, levante o tubo de aspiração e acione a pistola, deixando sair todo o solvente.



7 Após a limpeza, coloque solvente limpo no recipiente, insira o tubo de aspiração e acione a bomba fazendo o solvente circular novamente.



8 Em seguida feche a entrada de ar, deixando a bomba pressurizada (2 bar) e cheia de solvente. A bomba estará na posição de descanso.



! Sempre que proceder a limpeza do equipamento com solvente, deve-se deixar a bomba pressurizada e com solvente até a próxima utilização.

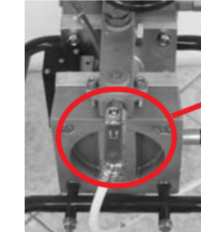
spraytools

UTILIZANDO O EQUIPAMENTO

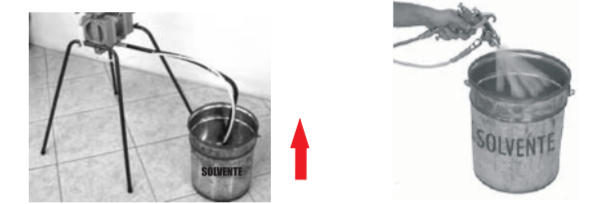
Com a bomba devidamente limpa e vazia é necessário preparar o equipamento para a operação de pintura.

1 Acione a bomba regulando a pressão de funcionamento em 2 a 2,5 bar e verificando se a válvula de retorno está aberta.

PRESSÃO DA BOMBA
2,0 - 2,5 BAR



2 Levante o tubo de aspiração e espere até esvaziar todo o solvente que estiver dentro do equipamento.



Obs.: Só faça essa operação caso a bomba esteja pressurizada com solvente.

3 Coloque a tinta em um recipiente e insira o tubo de aspiração no recipiente



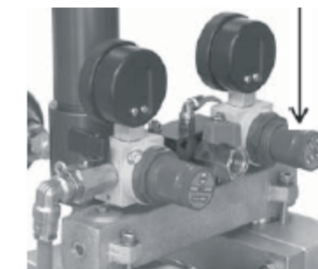
4 Aguarde a bomba encher de tinta e feche a válvula de retorno.



Obs.: Se o produto requer agitação, regule a válvula de retorno até a vazão desejada.

5 Regule a pressão da bomba em 0,5 a 1,0 bar ou mais, dependendo da viscosidade da tinta.

PRESSÃO DA BOMBA
0,5 - 1,0 BAR



6 Regule a pressão do ar de pulverização em 1,5 a 2,0 bar, girando o regulador de ar de pulverização.



AGORA VOCÊ JÁ PODE TRABALHAR

